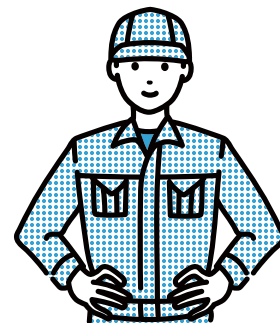


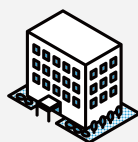
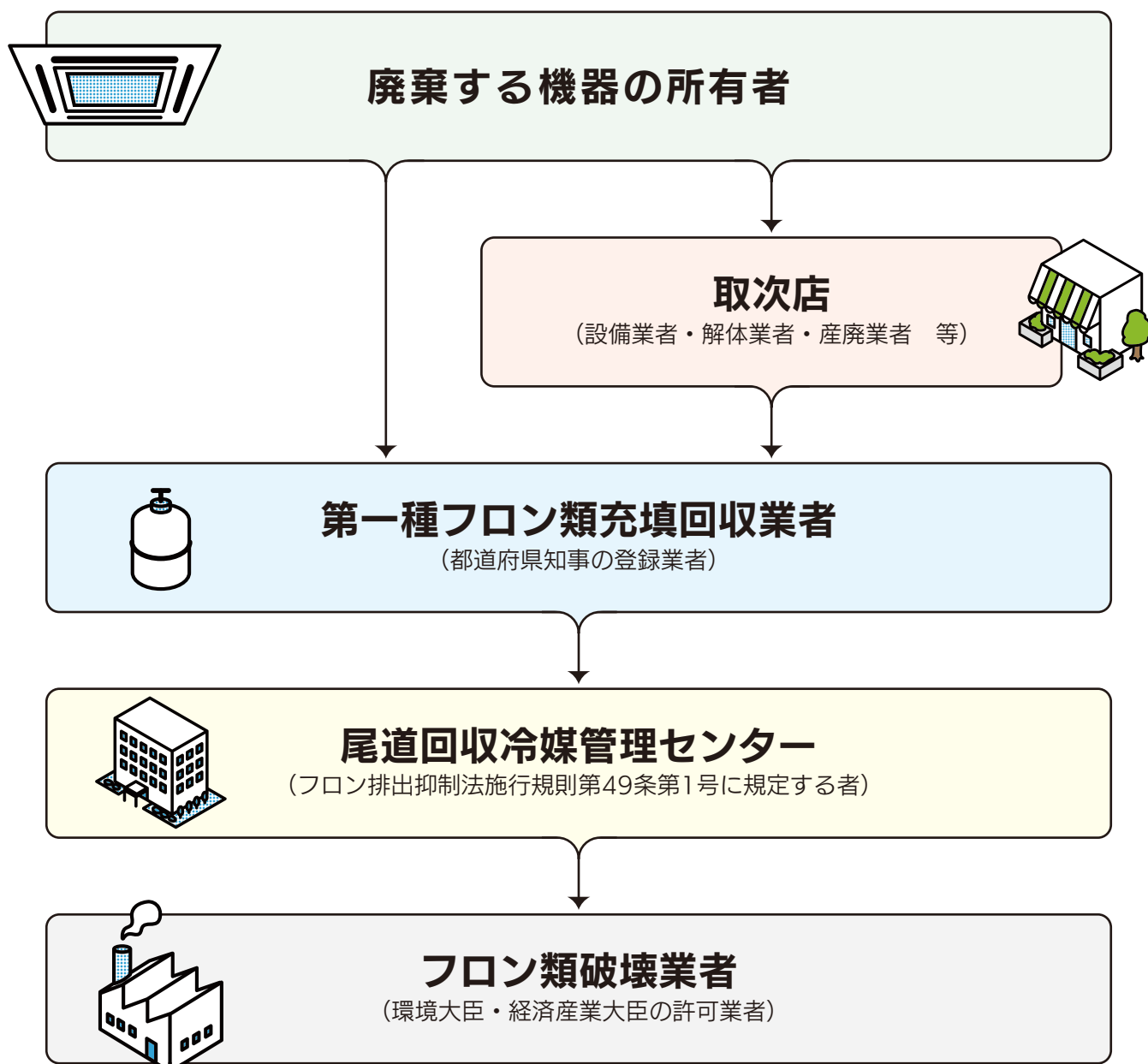
# 尾道回収冷媒管理センター

安心して過ごせる明るい未来のために  
フロンガス排出を抑制し、地球温暖化防止に努めています。

業務用冷凍空調機器(第一種特定製品)を廃棄する際は、充填されているフロンを回収し(引き渡さ)なければなりません。その際は、行程管理票という書面にて、回収の依頼や委託を行います。回収後には、「引取証明書」が交付され、それぞれ保存する義務があります。(3年間)



## 業務用冷凍空調機器の廃棄の流れ



尾道回収冷媒管理センター  
(お問い合わせ先：宮地機工株式会社)

住 所：〒722-0051 広島県尾道市東尾道9-9  
電話番号：0848-20-2121  
FAX番号：0848-20-2126



宮地機工(株)WEB

Please  
「ストップ!  
地球温暖化」

